



CONDENSATORE DI FIBRA C200®

Il condensatore di fibra C200® è un'apparecchiatura in grado di ridurre il volume del materiale di scarto utilizzando un sistema semplice, funzionale ed interamente pneumatico in grado di compattare svariati tipi di materiale

Il materiale di scarto, dopo essere stato separata dall'aria, viene espulso mediante una semplice pressione verticale data da un pistone pneumatico. Questo evita qualsiasi danneggiamento ed arricciatura del materiale e ne permette il suo eventuale e immediato riutilizzo, lo stoccaggio o lo scarico diretto in una pressa.

Il condensatore di fibra è munito di un quadro elettronico di controllo che permette di regolare i tempi di lavoro e pausa in funzione della quantità di materiale da scaricare. Il condensatore di fibre C200® deve funzionare in un circuito in depressione e il ventilatore d'aspirazione deve essere di tipo da trasporto (pala aperta).





DATI TECNICI

	<i>C200</i>	<i>C200 MAXI</i>
Aria trattata	4.000 m³/h	5.500 m³/h
Massimo consumo di aria compressa a 4 bar	3 Nmc/h	3 Nmc/h
Massima quantità di fibre scaricate	80 kg/h	150 kg/h
Densità media delle fibre pressate	30 kg/mc	30 kg/mc
Tensione alimentazione del quadro elettrico	24 V (standard)	24 V (standard)
Attacco per aria compressa	tubi 8/10 mm	tubi 8/10 mm

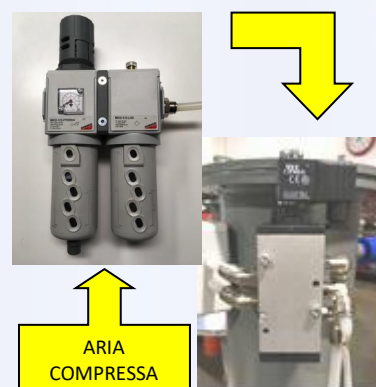


PROCEDURE DI AVVIAMENTO

Il condensatore di fibra C200® lavora in un circuito in depressione e il ventilatore di svuotamento deve essere del tipo trasporto fibra.



- 1 Collegare l'aria compressa in uscita dal Riduttore-Desoliatore alla valvola elettropneumatica posta all'estremità superiore del condensatore e regolare il riduttore a circa 4 bar.



- 2 Alimentare elettricamente il quadro elettronico di controllo.



- 3 Alimentare elettricamente la valvola elettropneumatica dal quadro elettronico.

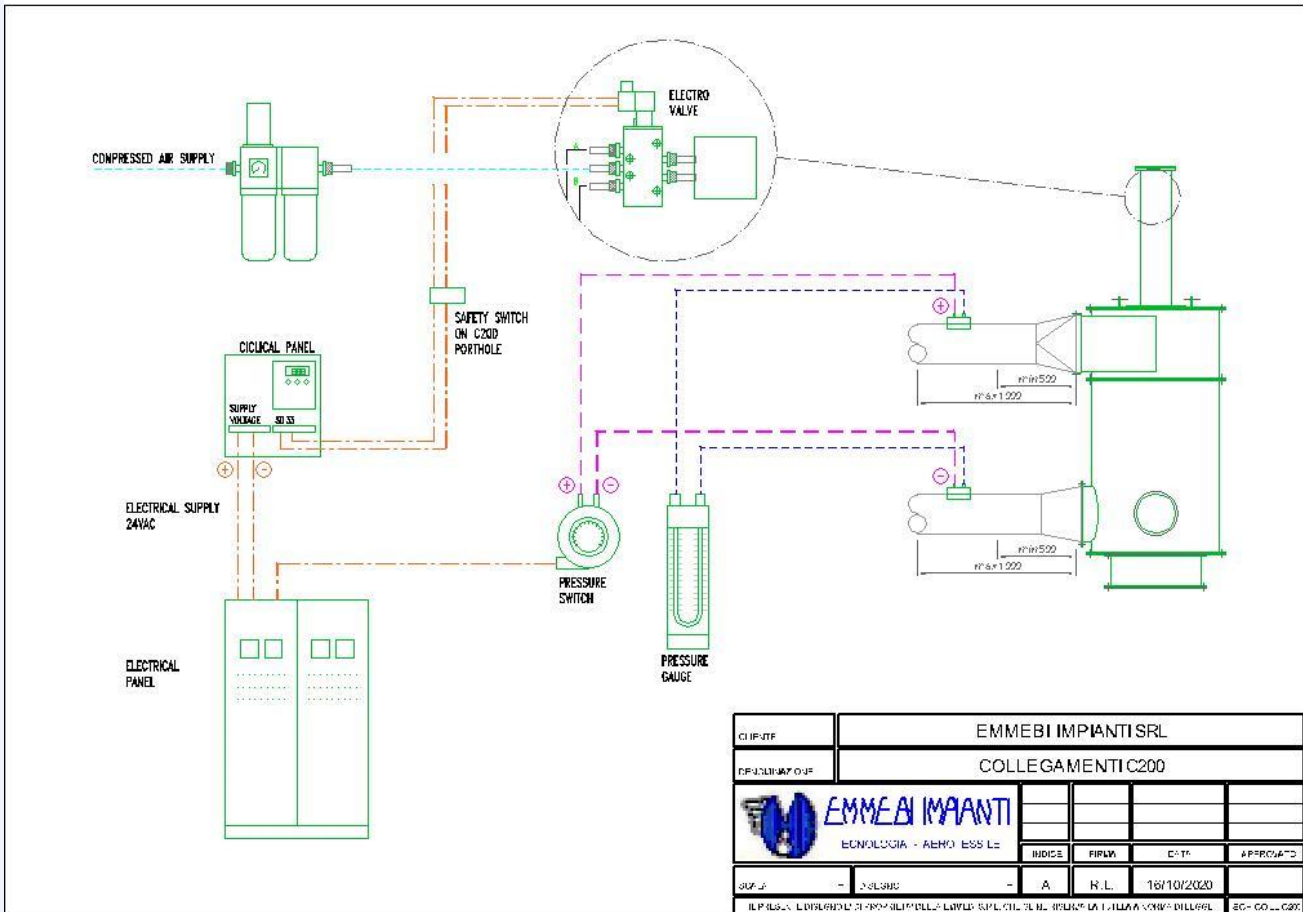




4 Regolare i tempi di pausa e di lavoro in funzione del tipo e dal quantitativo di fibra scaricata.



Nota: La regolazione del punto 4 deve essere eseguita da un tecnico EMMEBI.



CLIENTE	EMMEBI IMPIANTI SRL			
DEFINIZIONE	COLLEGAMENTI C200			
	TECNOLOGIA - AEROTESSILE	INDICE	PIRMA	DATA
GRUPPO	02/00000	A	R.L.	16/10/2020
<small>IL P.I.S. È UNO DEI SISTEMI PIÙ AVANZATI PER IL CONTROLLO DELLA QUALITÀ DELLA PRODUZIONE</small>				EC-CO-C200



PROCEDURE DI MANUTENZIONE

- 1 Verificare periodicamente il livello dell'olio nel lubrificatore, usare solo oli a nebbia o micronebbia.

MAKER

TYPES

MOBIL : D.T.E. Light , D.T.E. Medium , D.T.E. Heavy , D.T.E. extra heavy

SHELL : Tellus 27 , Tellus 29 , Tellus 33 , Tellus 41

ESSO : Teresso 43 , Teresso 47 , Teresso 52 , Teresso 56

AGIP : OSO 35 , OSO 45 , OSO 55 , OSO 85

FIAT : RAX 27 , RAX 40 , RAX 50 , RAX 65

CHECK !



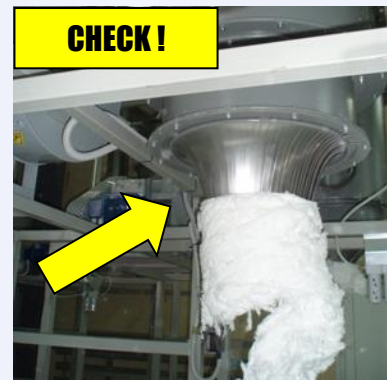
- 2 Verificare periodicamente il regolare funzionamento del pistone nelle due fasi di lavoro.

CHECK !



- 3 Verificare l'integrità delle palpebre lamellari.

CHECK !



- 4 Verificare periodicamente, ed eventualmente rimuovere, l'eccessivo deposito di fibra all'esterno del cestello forato.

CHECK !

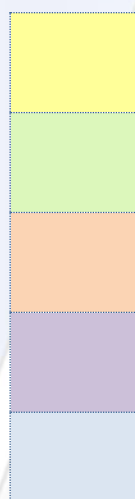




LISTA DI MANUTENZIONE

Per una corretta manutenzione del sistema, tutte le componenti meccaniche andrebbero controllate giornalmente.

Lista ricambi	Frequenza di intervento					
	Settimanale	Mensile	Ogni 3 mesi	Ogni 6 mesi	Ogni anno	Ogni 2 anni
Palpebra lamellare						
Olio lubrificante						
Filtro aria in PVC blu	<i>Pulire con aria compressa</i>					
Cilindro in lamiera forata		<i>Pulire con aria compressa</i>				
Pistone pneumatico						



Verificare lo stato del componente

Sostituire il componente (consigliato)

Sostituire il componente (tempo Massimo)

Lubrificare

Si consiglia di tenere una scorta a magazzino



PROCEDURE DI SICUREZZA PER LA PULIZIA DEL C200

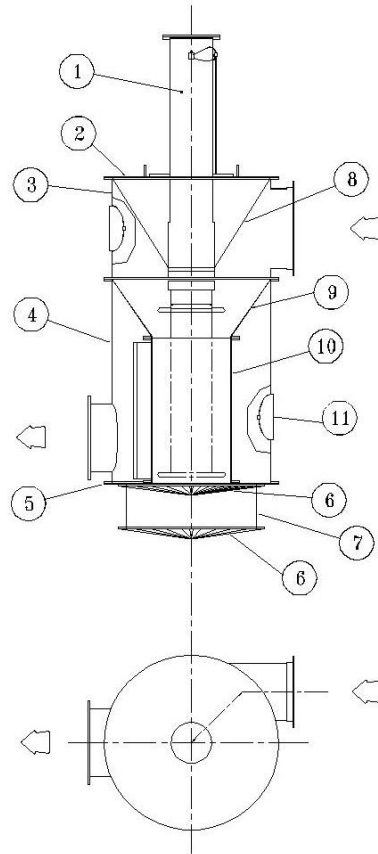


- CHIUDERE L'ARIA COMPRESSA, ATTENDERE LO SCARICO DEL CIRCUITO DELL'ARIA (IL PISTONE SCENDE PER PESO) E POI PROCEDERE CON LA PULIZIA
- PER TUTTE LE OPERAZIONI DI MANUTENZIONE TOGLIERE ALIMENTAZIONE ELETTRICA ALL'IMPIANTO E ATTENDERE CHE IL VENTILATORE DI SVUOTAMENTO SIA COMPLETAMENTE ARRESTATO.
- PER RIMUOVERE IL MATERIALE MOLTO COMPATTO, SMONTARE LA PARTE INFERIORE DEL CONDENSATORE
- AL TERMINE DEI LAVORI, RIPRISTINARE IL CORRETTO FUNZIONAMENTO DELL'APPARECCHIATURA

RESPONSABILE SICUREZZA		RESPONSABILE MANUTENZIONE	
-----------------------------------	--	--------------------------------------	--



C200 DISEGNI DI ASSIEME



POS.	DESCRIZIONE	N° PEZZI
1	PISTONE PNEUMATIC CYLINDER	1
2	PIASTRA SUPERIORE UPPER PLATE	1
3	STRUTTURA SUPERIORE UPPER STRUCTURE	1
4	STRUTTURA INFERIORE LOWER STRUCTURE	1
5	PIASTRA INFERIORE LOWER PLATE	1
6	PALPEBRA LAMELLAR DISCHARGER	2
7	DISTANZIALE PALPEBRE DISTANCE STRUCTURE	1
8	CONVOGLIATORE ARIA AIR CONVEYOR	1
9	CONO FILTRANTE FILTRATION CONE	1
10	CESTELLO FILTRANTE FILTRATION BASKET	1
11	OBLO' D'ISPEZIONE INSPECTION WINDOW	3



EMMEBI IMPIANTI
TECNOLOGIA - AEROTESSILE

N. DISEGNO

NORM. 03

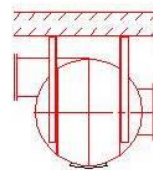
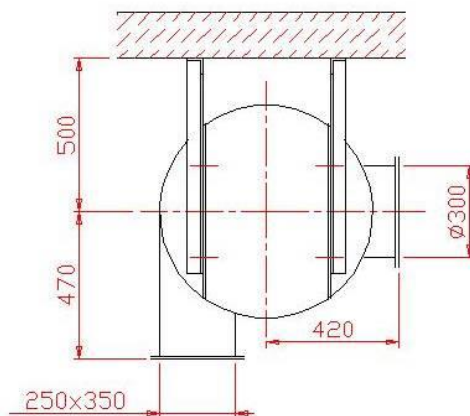
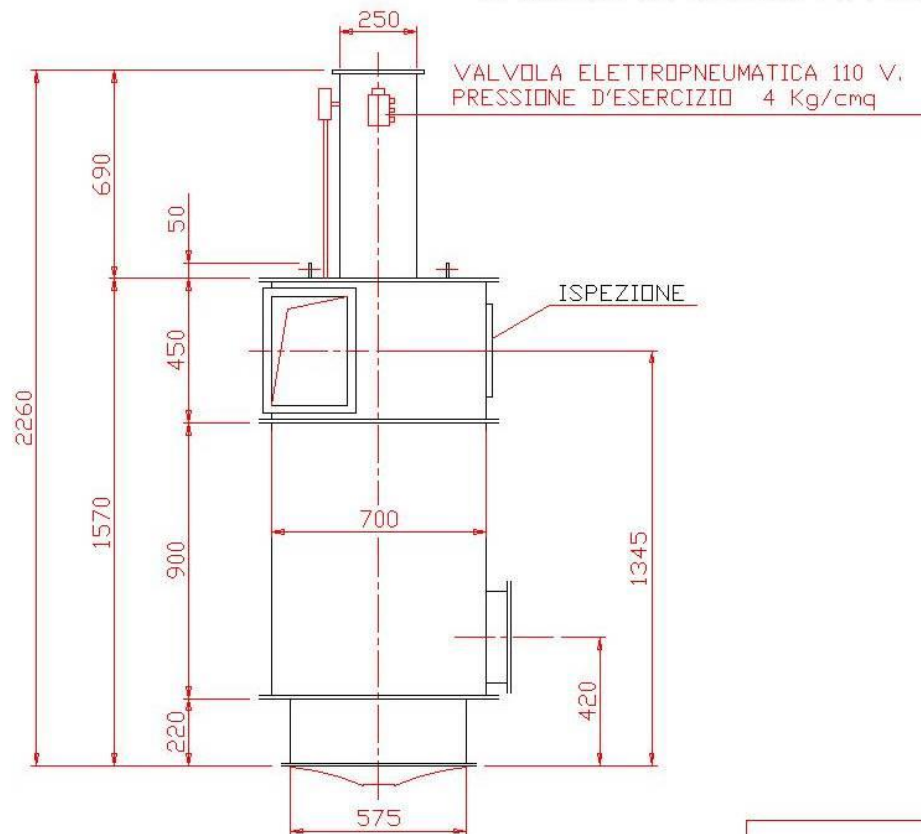
DATA D'AGG.

26-11-97

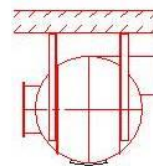
DENOMINAZIONE

CONDENSATORE C.200

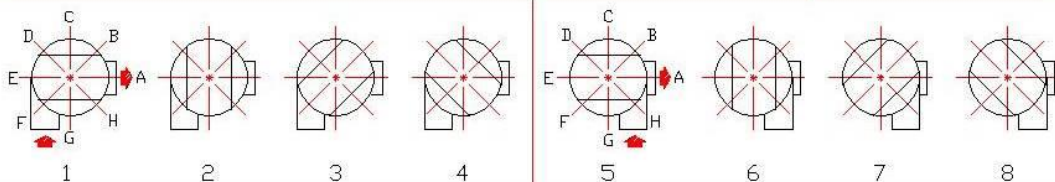
IL DISEGNO RAPPRESENTA LA POS.2/A



ISPEZIONE



ISPEZIONE



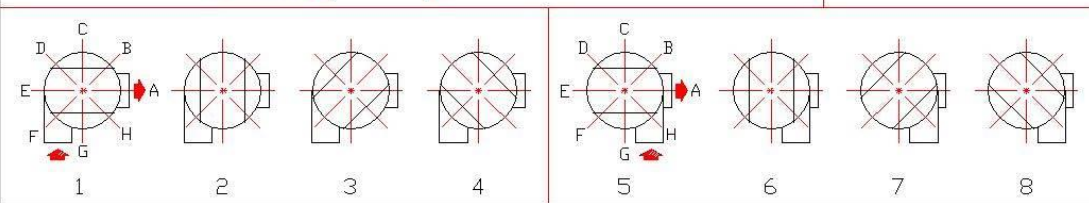
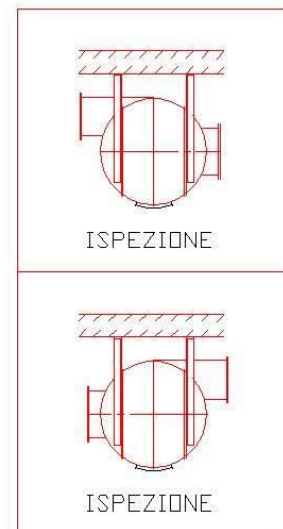
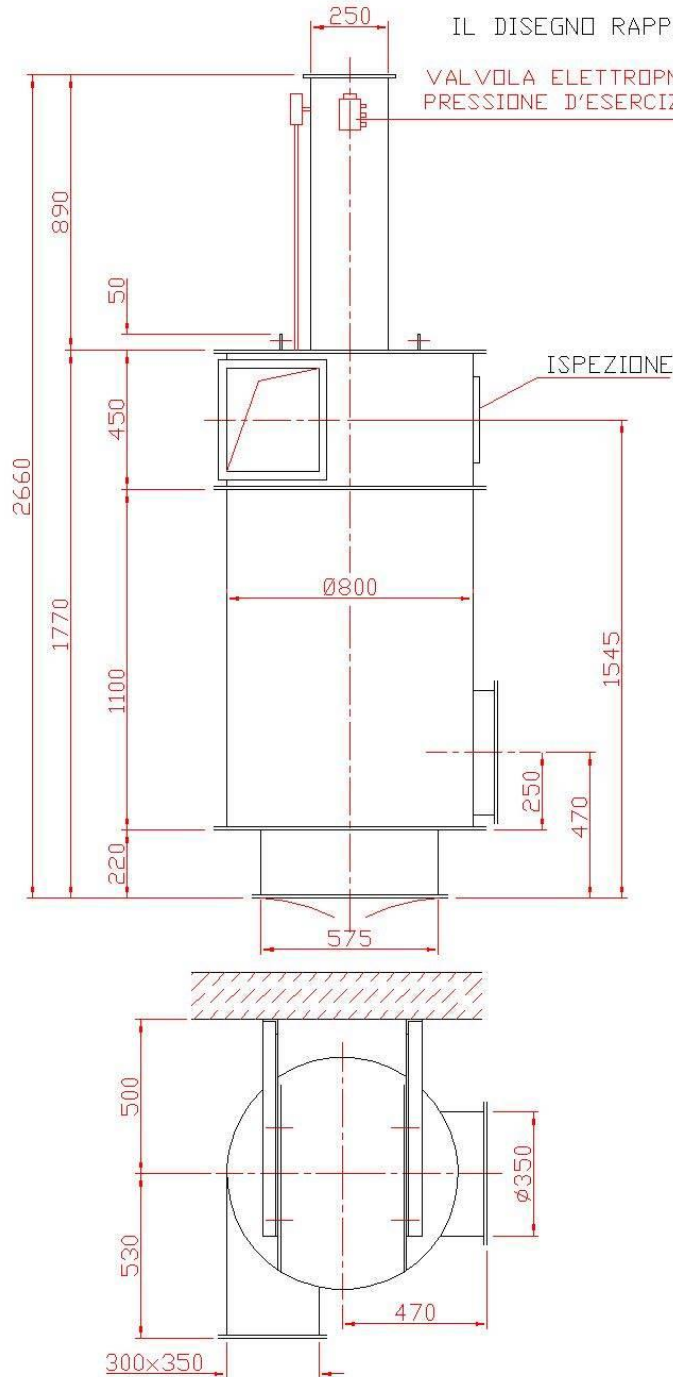


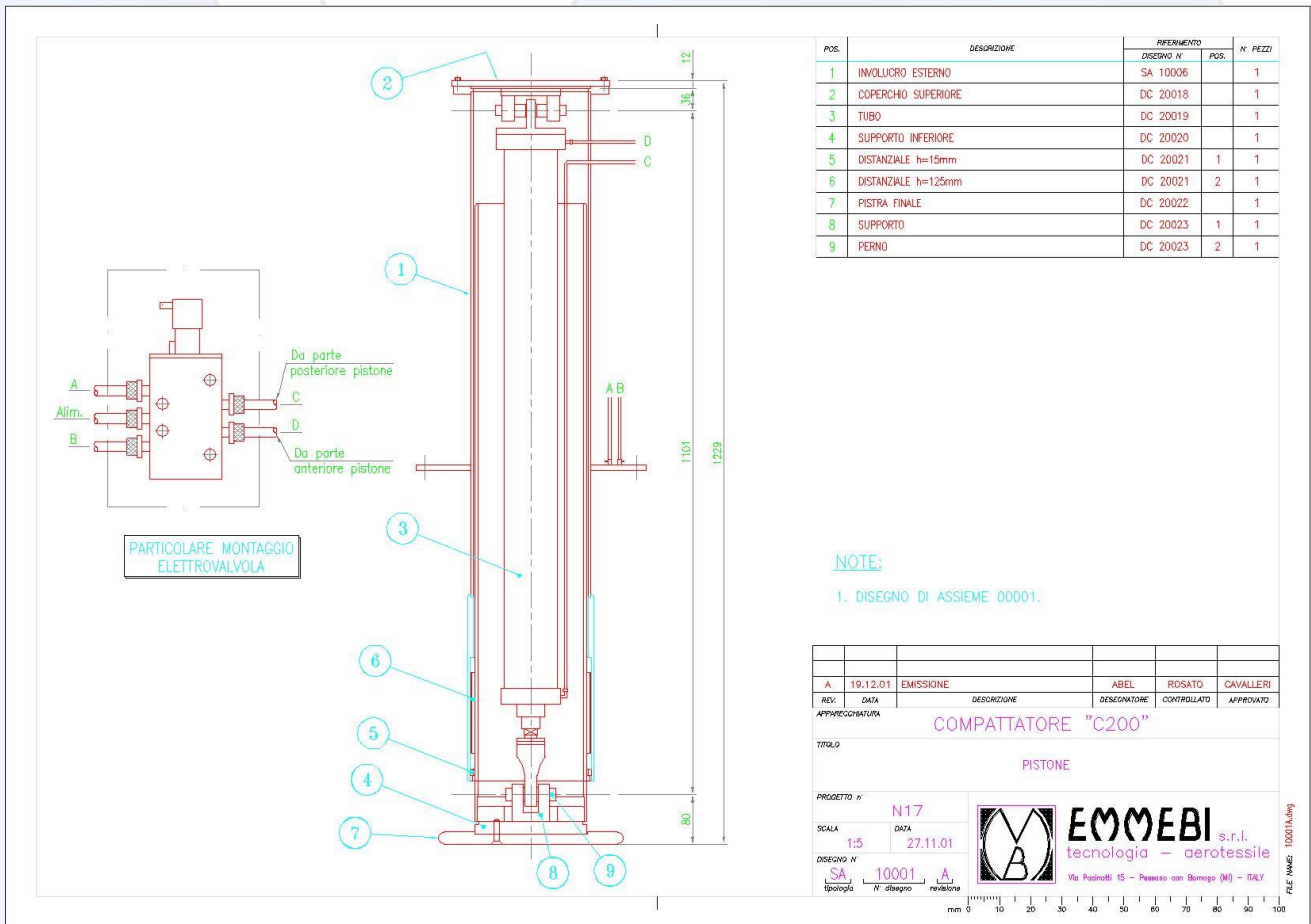
EMMEBI IMPIANTI
TECNOLOGIA - AEROTESSILE

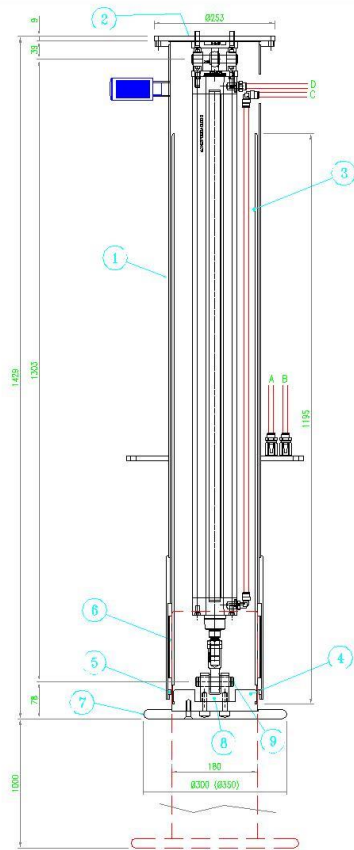
N. DISEGNO
NORM. 03s

DATA D'AGG.
28-05-10

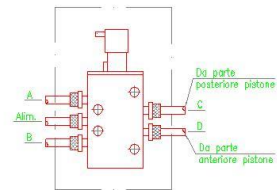
DENOMINAZIONE
CONDENSATORE C.200s







POS.	DESCRIZIONE	RIFERIMENTO		N. PEZZI
		DISSEGNO N°	POS.	
1	INVOLUCRO ESTERNO	SA 10006B		1
2	COVERCHIO SUPERIORE	DC 20018A		1
3	TUBO	DC 20019B		1
4	SUPPORTO INFERIORE	DC 20020A		1
5	DISTANZIALE h=16mm	DC 20021A	1	1
6	DISTANZIALE h=125mm	DC 20021A	2	1
7	PISTRA FINALE	DC 20022A		1
8	SUPPORTO	DC 20023A	1	1
9	PERNO	DC 20023A	2	1



PARTICOLARE MONTAGGIO ELETTRONALVOILA

NOTE:

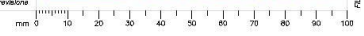
1. DISEGNO DI ASSIEME 00001B.

REV.	DATA	DESCRIZIONE	DISEGNATORE	CONTROLLATO	APPROVATO
APPARECCHIATURA COMPATTATORE "C200" MAXI					
TITOLO PISTONE					
PROGETTO n°	N17				
SCALA	1:6.5	DATA	17.05.10		
DISSEGNO N°	SA 10001	tipologia	B		
	N° disegno	revisione			



EMMEBI s.r.l.
tecnologia - aerotessile


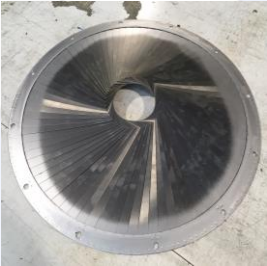

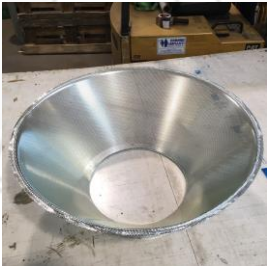

Via Padonelli 15 - Pesaro con Bomago (MI) - ITALY



FILE NAME: 100013.dwg



ELENCO RICAMBI

pos	Articolo	C200	C200 MAXI
1	Cilindro pneumatico 	n.1 l. 1229mm	n.1 l. 1429mm
2	Palpebra lamellare 	n.2 Ø 645mm	n.2 Ø 645mm
3	Oblò di ispezione 	n.3 Ø 300mm est	n.3 Ø 300mm est
4	Filtro a cono 	n.1 Ø 730mm est ; Ø 370mm est l.260mm	n.1 Ø 830mm est ; Ø 475mm est l.260mm
5	Cestello di filtrazione 	n.1 Ø 370mm – l. 637mm	n.1 Ø 475mm – l. 839mm