



LAVATORE METALLICO TIPO SL

Il lavatore d'aria prefabbricato tipo SL è stato studiato, quale componente degli impianti di condizionamento, per evitare la laboriosa costruzione muraria dei lavatori tradizionali con le problematiche di impermeabilizzazione e di deperimento nel tempo .

Il lavatore SL viene normalmente costruito in diversi modelli con portate d'aria fino a 280.000 mc/h, con velocità di attraversamento da i 3,2 m/s fino ad un massimo di 4,5 m/s. Il rapporto aria - acqua è elevato, ed è garantito dall'alto numero di ugelli in esso installati. La vasca di fondo e tutte le strutture interne sono realizzate in acciaio inox, mentre le pareti superiori possono essere in lamiera zincata o acciaio inox a seconda delle richieste del committente e una botola laterale permette la regolare ispezione del sistema.

Collettori e candele sono in PVC ad alta densità con attacchi a presa a staffa che si collegano a due rampe con ugelli ad attacco rapido autopulenti in DERLIN con calotta in acciaio INOX. Radriizzatore d'aria e separatore di gocce sono realizzati in PVC secondo un profilo apositamente studiato e sono muniti di opportuni pettini distanziatori in materiale plastico, che ne permettono il rapido montaggio e smontaggio.

Ogni lavatore installa due elettropompe (una per rampa) ad alto rendimento con corpo e girante in acciaio inox, complete di manometri, saracinesche di esclusione e giunti antivibranti per l'accoppiamento alle tubazioni sia di mandata che di ripresa.

All'interno della vasca anteriore sono installati una serie di filtri statici a cassetto, costruiti in acciaio inox, con ampia superficie filtrante plissettata, lo scarico di troppo pieno, lo scarico della vasca con rubinetto a sfera e il galleggiante di riempimento. Tutta la bulloneria interna è in acciaio inox.

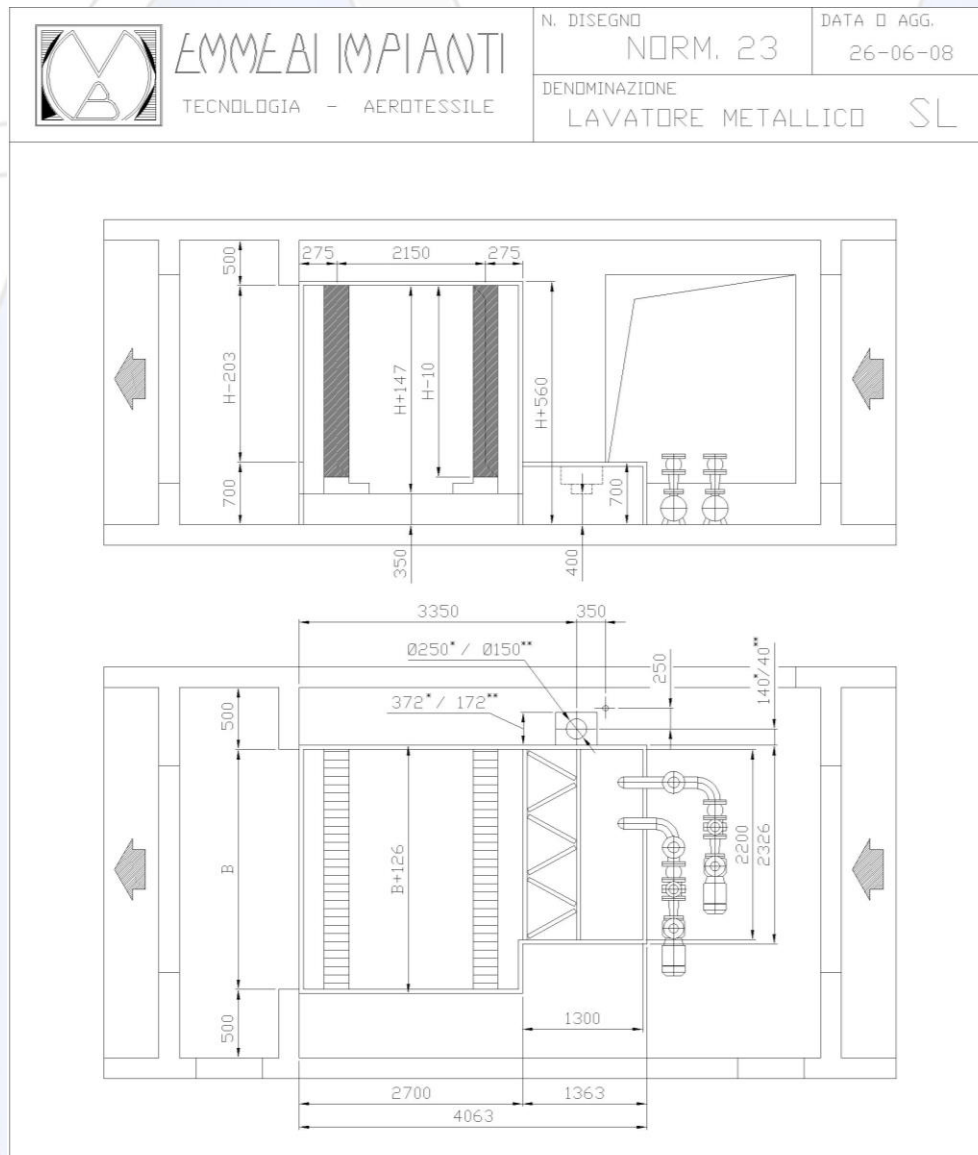
La totale prefabbricazione permette l'introduzione dei componenti attraverso qualsiasi porta e all'interno di qualsiasi locale.





DATI TECNICI

Tensione nominale : 400 V - 50 Hz - 3F (440V - 60Hz - 3F)



PORTATA H₂O IN mc/h E POMPE INSTALLATE

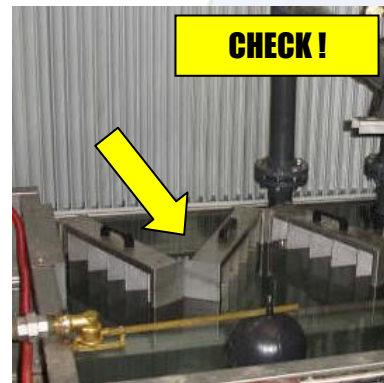
Pompa tipo 1	SHE40-160/40	KW 4	POLI 2	Pompa tipo 4	SHE65-160/92	KW 9.2	POLI 2
Pompa tipo 2	SHE40-200/55	KW 5.5	POLI 2	Pompa tipo 5	SHE65-160/110	KW 11	POLI 2
Pompa tipo 3	SHE50-160/75	KW 7.5	POLI 2	Pompa tipo 6	SHE80-160/150	KW 15	POLI 2

H \ B	1540		1940		2440		2940		3240		3740		4140	
	Q mc/h	P tipo	Q mc/h	P tipo	Q mc/h	P tipo	Q mc/h	P tipo	Q mc/h	P tipo	Q mc/h	P tipo	Q mc/h	P tipo
1700	17	1	21.5	1	26	1								
2200	21	1	26	1	31	1	39	2						
2700	25	1	31	1	39	2	45	2	50	3				
3000			36	1	45.5	2	52	3	57	3	64.5	4		
3500			43	2	52.5	3	58.5	3	70.5	4	76	4	89.5	5
3900			47.5	3	56.5	3	68	4	77.5	4	90	5	97.4	5
4400			50	3	64.5	4	74.5	4	84	4	96.5	5	114	6

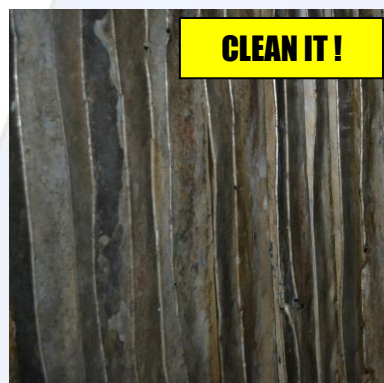


PROCEDURE DI MANUTENZIONE

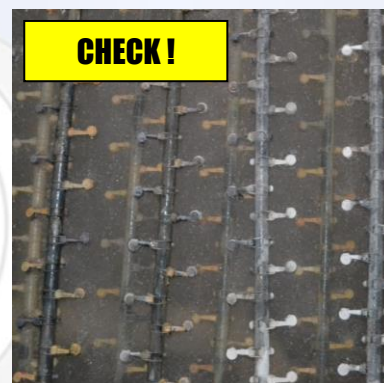
1 Controllare periodicamente lo stato dei filtri statici. Se sporchi, rimuoverli e pulirli. Si consiglia di tenere una scorta di filtri statici a magazzino, che possono essere impiegati durante le operazioni di pulizia e manutenzione.



2 Controllare periodicamente lo stato del raddizzatore d'aria e del separatore di gocce. Se ci sono incrostazioni e depositi di ogni genere provvedere alla rimozione dei pettini distanziatori e delle alette e pulire con prodotti anticalcare.



3 Controllare periodicamente lo stato e il corretto funzionamento degli ugelli. Se intasati, rimuoverli e pulirli. Si consiglia di tenere sempre un set di ugelli e una rampa completa di scorta a magazzino, così da garantire un'adeguata alternanza e manutenzione di ogni componente.



4 Controllare periodicamente lo stato dell'acqua all'interno della vasca. Se sporca e/o contaminata da calcare e depositi di materiale indesiderato, provvedere allo svuotamento della vasca, alla sua pulizia e ad un nuovo riempimento con acqua pulita.

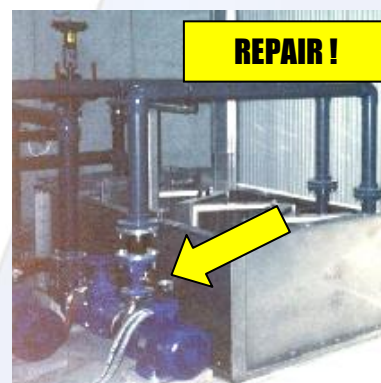




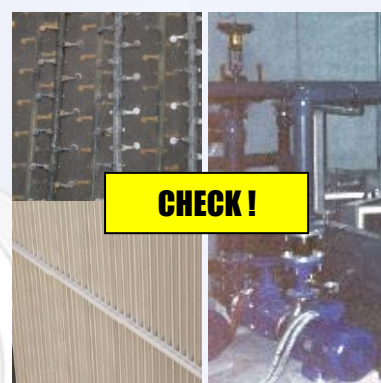
5 Controllare periodicamente lo stato e il corretto funzionamento delle elettropompe, controllando la pressione misurata dal manometro installato.



6 Se una delle due pompe risulta guasta, chiudere la valvola di esclusione a saracinesca e procedere con la riparazione/sostituzione della stessa.



7 Controllare periodicamente il grado di saturazione dell'aria con uno psicometro. Se inferiore al 90% controllare le pompe, gli ugelli spruzzatori e il separatore di gocce.

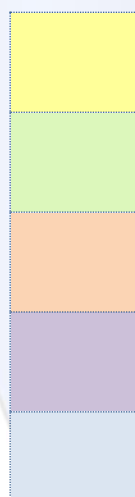




LISTA DI MANUTENZIONE

Per una corretta manutenzione del Sistema, tutte le component meccaniche andrebbero controllate giornalmente.

Lista ricambi	Frequenza di intervento					
	Settimanale	Mensile	Ogni 3 mesi	Ogni 6 mesi	Ogni anno	Ogni 2 anni
Ugelli tipo MB			Pulire con acqua			
Rampe in PVC grigio					Pulire con acqua	
Alette separatrici di goccia in PVC			Pulire con acqua			
Filtri statici			Pulire con acqua			
Pompe						



Verificare lo stato del componente

Sostituire il componente (consigliato)

Sostituire il componente (tempo massimo)

Lubrificare

Si consiglia di tenere una scorta a magazzino



ELENCO RICAMBI

Il numero e il tipo di articoli qui sotto riportati variano a seconda del modello di lavatore.

<i>pos</i>	ARTICOLO	
1	Ugelli tipo MB	
2	Alette per separatore di gocce e raddrizzatore d'aria	
3	Distanziatori a pettine per alette	
4	Elettropompa	
5	Filtro statico per acqua	



EMMEBI IMPIANTI
AEROTEXTILE TECHNOLOGY