



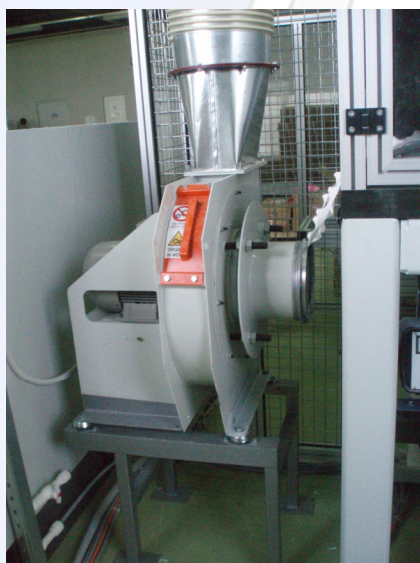
VENTILATEUR DÉCHIQUETEUR MB36-MB45

Les ventilateurs déchiqueteurs MB36 et MB45 sont des machines étudiées et conçues pour aspirer et déchiqueter les rognures et les rebuts des lignes de production de coton, papier et carton, mais aussi les résidus et les emporte-pièces d'aluminium et les rouleaux de tissus.

Disponible en différentes versions, cet équipement peut répondre à tous les besoins du secteur auquel il est destiné.

La structure et le caisson sont réalisés en tôle vernie de forte épaisseur, garantissant ainsi une excellente robustesse de la machine, la roue interne est équilibrée statiquement et dynamiquement et équipée de couteaux amovibles, avec double profil de coupe en Widia, pour assurer un degré élevé de déchiquetage.

L'embout d'aspiration est modelé selon un profil denté, décentré par rapport à l'axe du ventilateur et il peut être positionné et dimensionné en fonction du matériau à traiter, permettant ainsi de déterminer la taille des résidus déchirés et leur degré d'ouverture.





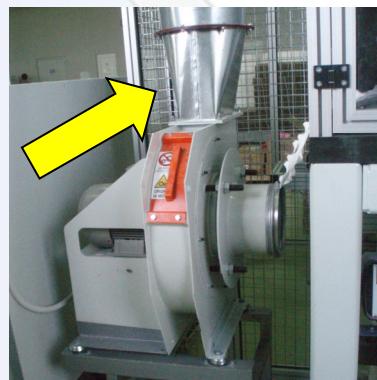
DONNÉES TECHNIQUES

	MB36	MB45
Débit d'air	<i>1 200 m³/h</i>	<i>2 400 m³/h - 4 000 m³/h</i>
Capacité en kg	<i>de 0,1 à 0,6 kg/m³/h</i>	<i>de 0,1 à 0,6 kg/m³/h</i>
Puissance installée	<i>2,2 kW</i>	<i>4-7,5 kW</i>

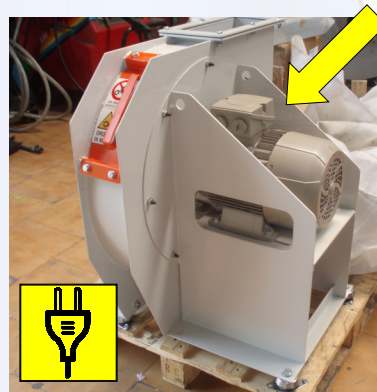


PROCÉDURES DE DÉMARRAGE

- 1 Raccorder le ventilateur aux tubes de transport du matériau.



- 2 Relier le motoréducteur à l'alimentation électrique.



- 3 Vérifier le bon sens de rotation de la soufflante interne.

ATTENTION ! Une rotation irrégulière de la roue peut nuire à la machine.





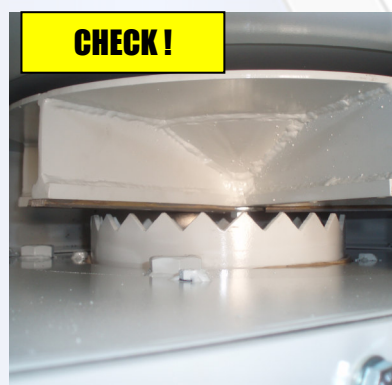
PROCÉDURES DE MAINTENANCE

Le support et les blocs moteur sont fournis avec la bonne quantité de lubrifiant nécessaire pour maintenir les conditions normales de travail.

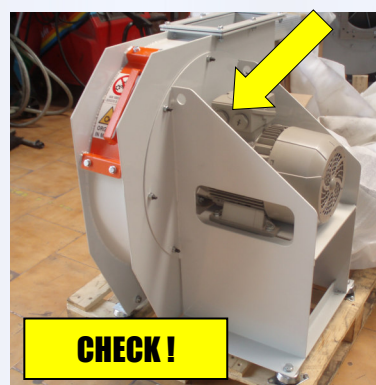
Pendant la première période de travail, il se peut que les roulements chauffent plus que prévu.

- 1 En présence de vibrations et, quoi qu'il en soit, tous les six mois, vérifier l'absence de dépôts sur la soufflante et dans l'espace entre la soufflante et le cadre.

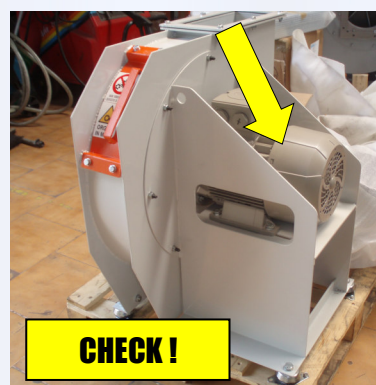
Tout matériau déposé doit être éliminé en évitant les manœuvres qui pourraient endommager l'équilibre du ventilateur.

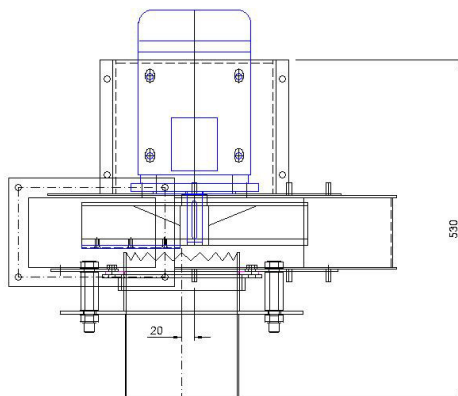
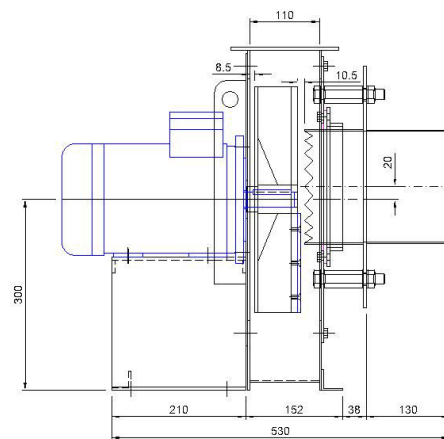
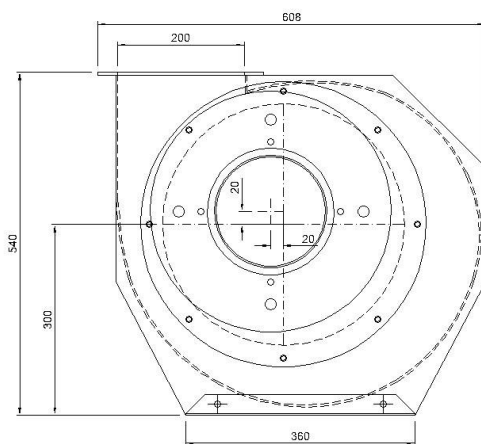



- 2 Une fois par an, contrôler et nettoyer les roulements, retirer la graisse consommée et nettoyer les roulements avec de l'huile.



- 3 Surveiller les niveaux de bruit. Si le ventilateur est plus bruyant que d'habitude, lubrifier les roulements avec une nouvelle quantité de graisse.





PESO : Kg.					
REV.	DATA	DESCRIZIONE	DISCONVATORE	CENTROLLATO	APPROVATO
APPARECCHIATURA: VENTILATORE STRACCIATORE MB 36					
DENOMINAZIONE: - ASSIEME -					
PROGETTO N°:	MB 36				
SCALA:	1:5	DATA:	03/10/2014		
FILE DISEGNO N°:	MB 36.00 1				
Progettato	Disegnato	Verificato	Revisione		
		EMMEBI s.r.l. tecnologia - aerotessile Via Piacinotti 15 - Pessano con Barnago (MI) - ITALY			
FILE NAME: MB_36.000					



LISTE DES PIÈCES DE RECHANGE

pos	ARTICLE	MB36	MB45
1	Moteur 	nbre 1 2,2 kW	nbre 1 4-7,5 kW
2	Soufflante 	nbre 1	nbre 1
3	Couteaux 	nbre 3-6	nbre 3-6



EMMEBI IMPIANTI
AEROTEXTILE TECHNOLOGY

EMMEBI IMPIANTI s.r.l.

Via Achille Grandi, 18 - 20050 Liscate (MI) - ITALY
Tel . +39.02.95.74.09.03 (3 lines) www.emmebi-impianti.it – contact@emmebi-impianti.it