



PREFILTRO A DISCO N35

Il PREFILTRO N35 è un sistema di prefiltrazione con superficie di nylon che permette di rimuovere da grandi flussi d'aria le particelle più voluminose di fibra o altri materiali di scarto generati dalle linee di produzione.

Esso consiste in un disco rotante che viene costantemente pulito e aspirato e può essere impiegato all'interno di un ampio range di portate d'aria, da 15.000 a 135.000 m³/h (9,000 – 80,000 cu.ft./min). Il prefiltro è composto da un cassone all'interno del quale viene installata una ruota con filtro in nylon che gira costantemente per effetto di un motoriduttore. Il lato a contatto con l'aria 'sporca' è sigillato da una striscia di parapolvere posizionato intorno alla ruota che impedisce il passaggio di impurità.

Il disco viene pulito di continuo grazie ad un sistema di aspirazione composto da una bocchetta stazionaria e un ventilatore centrifugo.

I portelli di ispezione consentono di accedere all'interno del cassone per eventuali controlli e la regolare manutenzione.





DATI TECNICI

Tensione nominale del motoriduttore : 400 V - 50 Hz - 3F (440V - 60Hz - 3F)
Potenza installata : 0,37 kW

TIPO	PORTATA D'ARIA NOMINALE*
N35 - 15	<i>Fino a 50.000 m3/h</i>
N35 - 20	<i>Fino a 70.000 m3/h</i>
N35 - 25	<i>Fino a 130.000 m3/h</i>

*la dimensione del prefiltro a disco può dipendere da diversi fattori. Questo viene dimensionato in fase di progettazione da personale Emmebi Impianti.

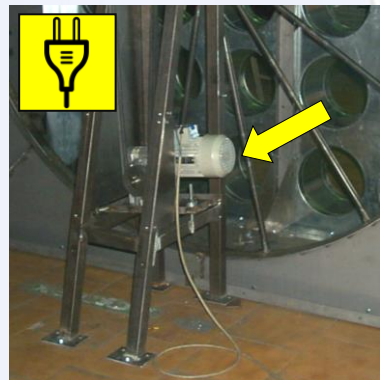


PROCEDURE DI INSTALLAZIONE

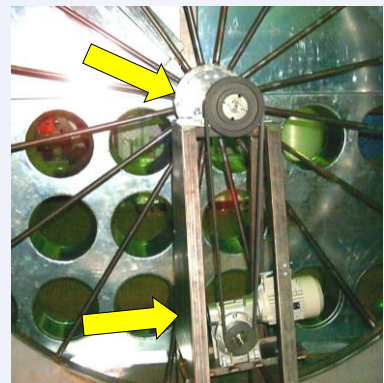
1 Collegare i punti di aspirazione del prefiltro al ventilatore di pulizia



2 Collegare il motoriduttore alla corrente elettrica



3 Verificare che le cinghie siano adeguatamente tese e che la ruota in ferro sia ben accoppiata ai componenti del sistema di trasmissione



4 Verificare che il senso di rotazione sia corretto

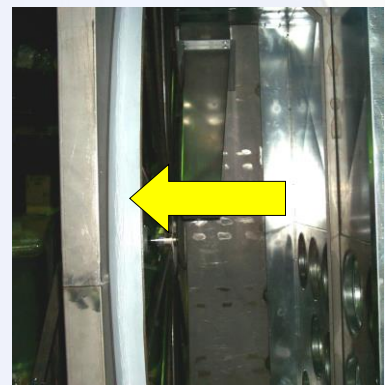




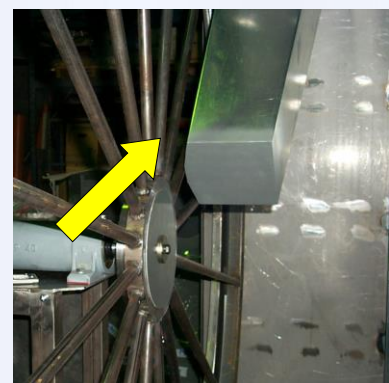
5 Montare il disco in nylon



6 Posizionare il parapolvere e fissarlo con una fascetta



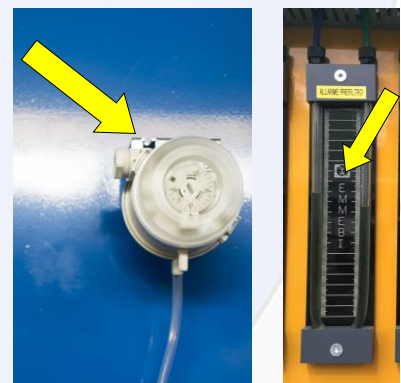
7 Posizionare correttamente la bocchetta di aspirazione



8 Controllare che pressostato differenziale e manometro siano adeguatamente impostati.

Tale regolazione dipende dal tipo di nylon filtrante installato, ma non dovrebbe comunque superare i 400 Pascal

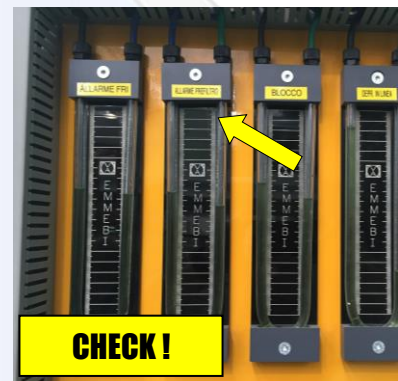
Attenzione: Questo valore è definito con il tecnico o con il produttore.





PROCEDURE DI MANUTENZIONE

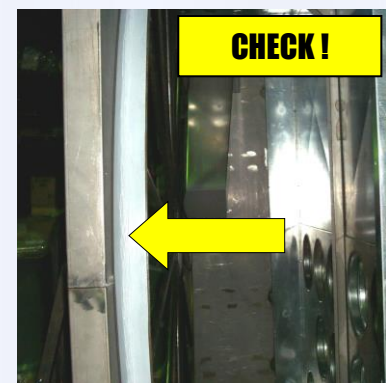
- 1 Controllare periodicamente le perdite di carico del prefiltro monitorando il pressostato differenziale e il manometro a U.
Assicurarsi che non si superino i 400 Pascal



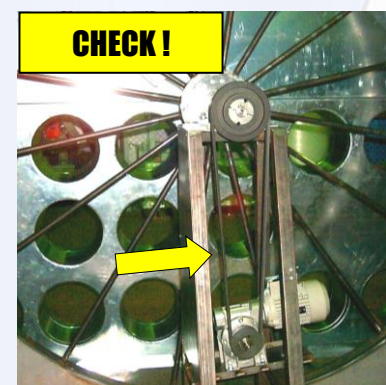
- 2 Verificare periodicamente la corretta rotazione della ruota



- 3 Controllare che il parapolvere sia nella corretta posizione. Verificare che non ci sia passaggio di fibre all'interno del filtro



- 4 Verificare lo stato e la corretta tensione delle cinghie di trasmissione





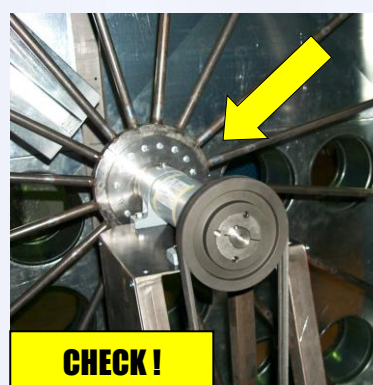
- 5 Verificare la posizione del disco in nylon
Il disco deve essere ben teso e non deve presentare pieghe o grinze.



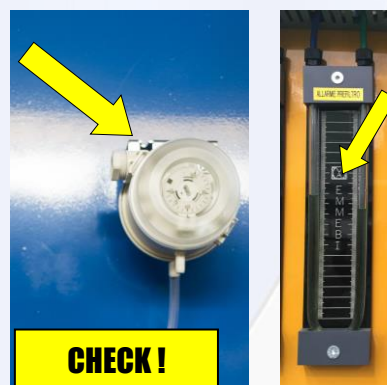
- 6 Verificare che la bocchetta di aspirazione sia priva di intoppi e che ci sia la giusta aspirazione



- 7 Verificare semestralmente lo stato dei cuscinetti e dei meccanismi rotativi



- 8 Verificare giornalmente che i pressostati differenziali lavorino correttamente





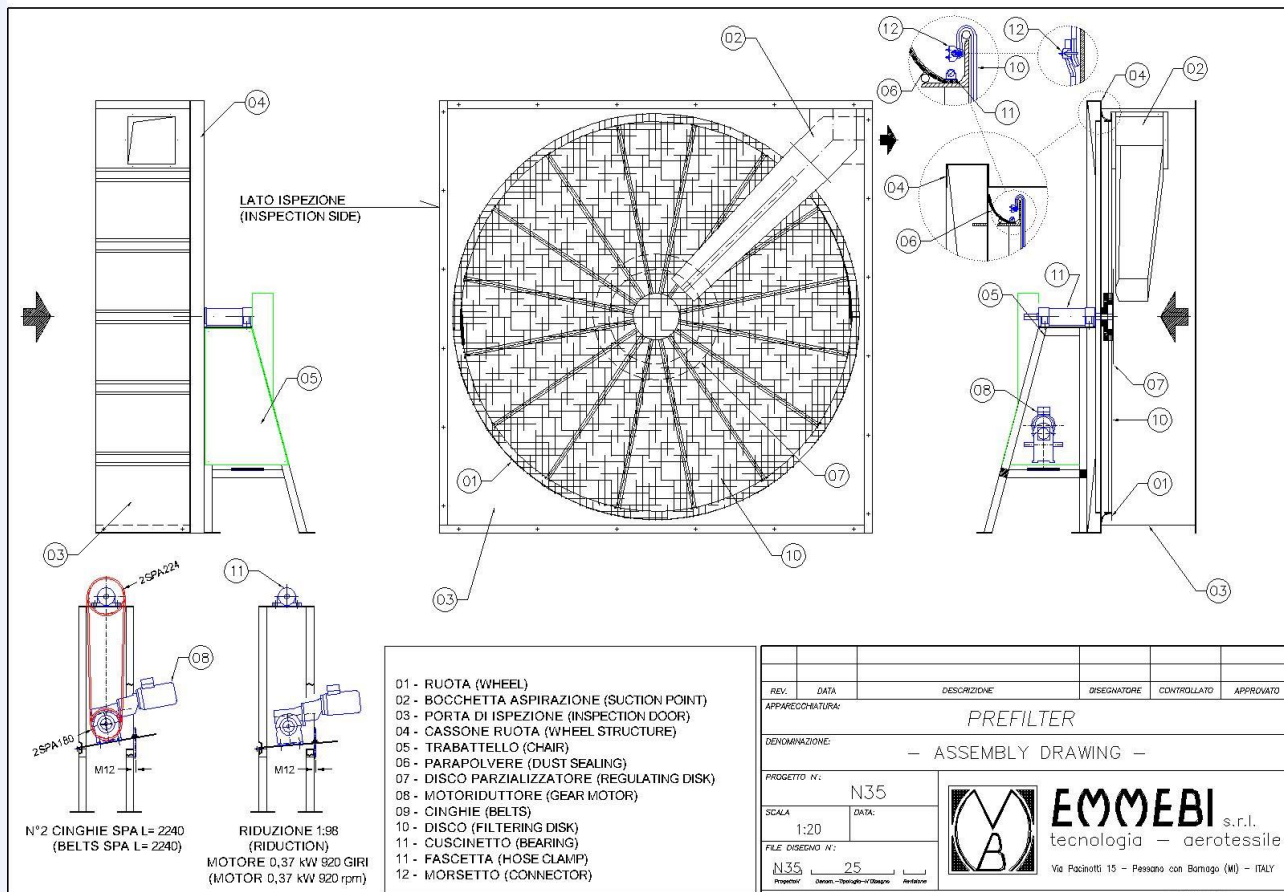
LISTA DI MANUTENZIONE

Lista ricambi	Frequenza di intervento					
	Settimanale	Mensile	Ogni 3 mesi	Ogni 6 mesi	Ogni anno	Ogni 2 anni
Disco in nylon		<i>Pulire con aria compressa</i>				
Parapolvere						
Cinghie di trasmissione						
Motoriduttore						

	Verifica lo stato del componente
	Sostituire il componente (consigliato)
	Sostituire il componente (tempo massimo)
	Lubrificare
	Si consiglia di tenere una scorta a magazzino



PREFILTRO A DISCO N35 DISEGNI D'ASSIEME





ELENCO RICAMBI

pos	ARTICOLO	N35 - 15	N35 - 20	N35 - 25
1	Parapolvere 	5mt	7mt	8mt
2	Motoriduttore 	<i>COLLEGATO DIRETTAMENTE ALL'ALBERO DEL FILTRO</i>	n.1 0,37kW	n.1 0,37kW
3	Pullegge 	-	n. 1 2SPA180 n. 1 2SPA180	n. 1 2SPA180 n. 1 2SPA180
4	Cinghie di trasmissione 	-	n. 2 SPA 1737	n. 2 SPA 2240
5	Disco in nylon 	n.1	n.1	n.1



pos	ARTICOLO	N35 - 15	N35 - 20	N35 - 25
6	Supporto CAP 40 	n. 1	n. 1	n. 1
7	Fascetta 	n.1	n.1	n.1
8	Clips per fascetta 	n.1	n.1	n.1